



**PROGRAM
REGIONALNY**
NARODOWA STRATEGIA SPÓJNOŚCI



UNIA EUROPEJSKA
EUROPEJSKI FUNDUSZ
ROZWOJU REGIONALNEGO



Zdjęcia z realizacji projektu pn. „**Przebudowa systemu drogowego w Rumi i Redzie wraz z budową bezkolizyjnych przejazdów pod liniami nr 202 i 213 w celu modernizacji regionalnej infrastruktury drogowej - Etap I**” oraz „**Likwidacja przejazdu kolejowego w ciągu linii 213 poprzez wykonanie przejścia podziemnego dla pieszych wraz z budową wiaduktu kolejowego w ciągu drogi powiatowej w miejscowości Reda-Etap II**”.

(Źródło: na podstawie raportów AECOM Sp. z o. o. za okres od września 2011 r. do grudnia 2011 r.)

Wrzesień 2011



Październik 2011



Łącznik DK nr 6 z ulica Towarową



Przejazd kolejowy na ul. Zbychowskiej



Ul. Cegielniana



Roboty przy obiekcie w ciągu linii kolejowej nr 202

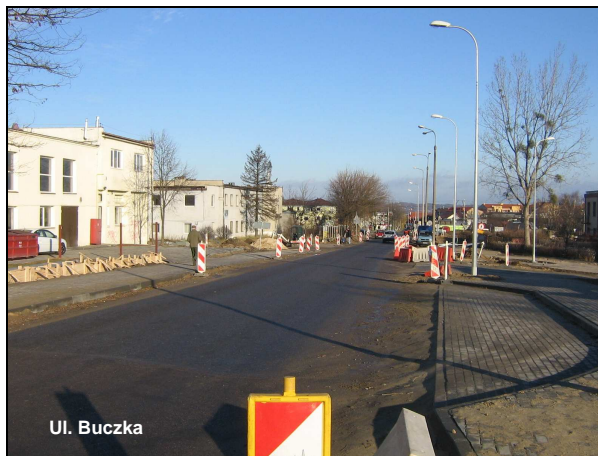


Obiekt mostowy w ciągu linii kolejowej nr 213



Ul. Gniewowska

Listopad 2011



Grudzień 2011



Zaawansowanie robót przy łączniku ul. Towarowej z drogą krajową nr 6



Ul. Leśna



Ul. Leśna – bariera sprężysta



Ul. Gniewowska



Zaawansowanie robót na odcinku M001



Zjazd pod wiadukt kolejowy pod linią kolejową nr 202